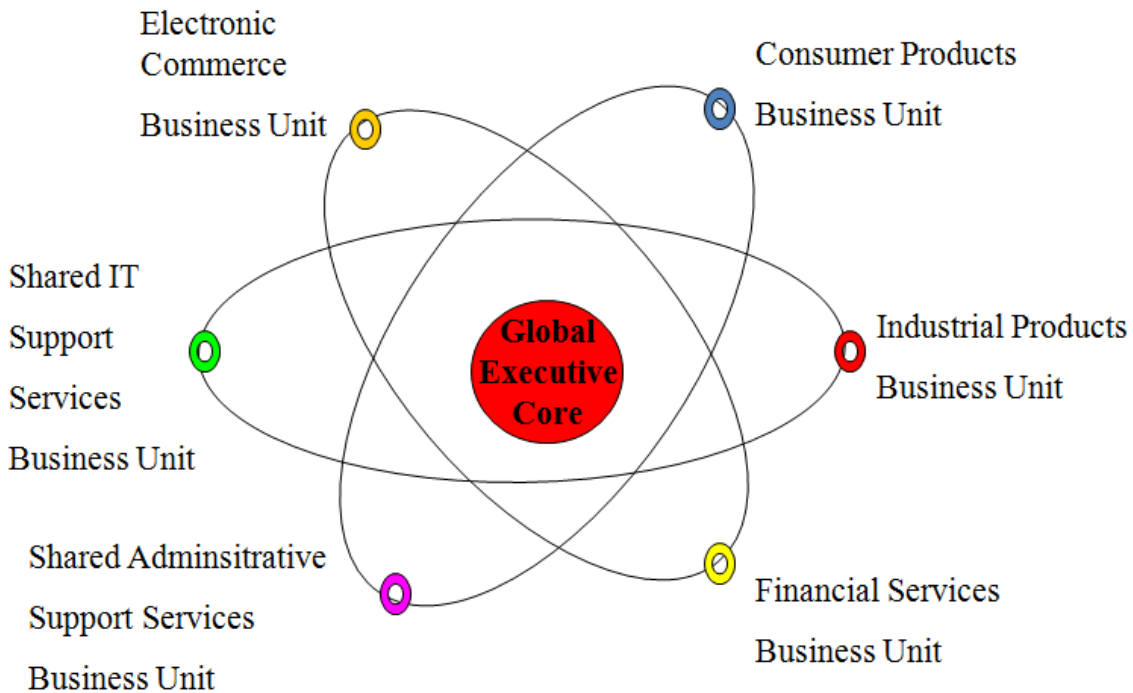


Mengelola Teknologi Informasi Enterprise dan Teknologi Informasi Global

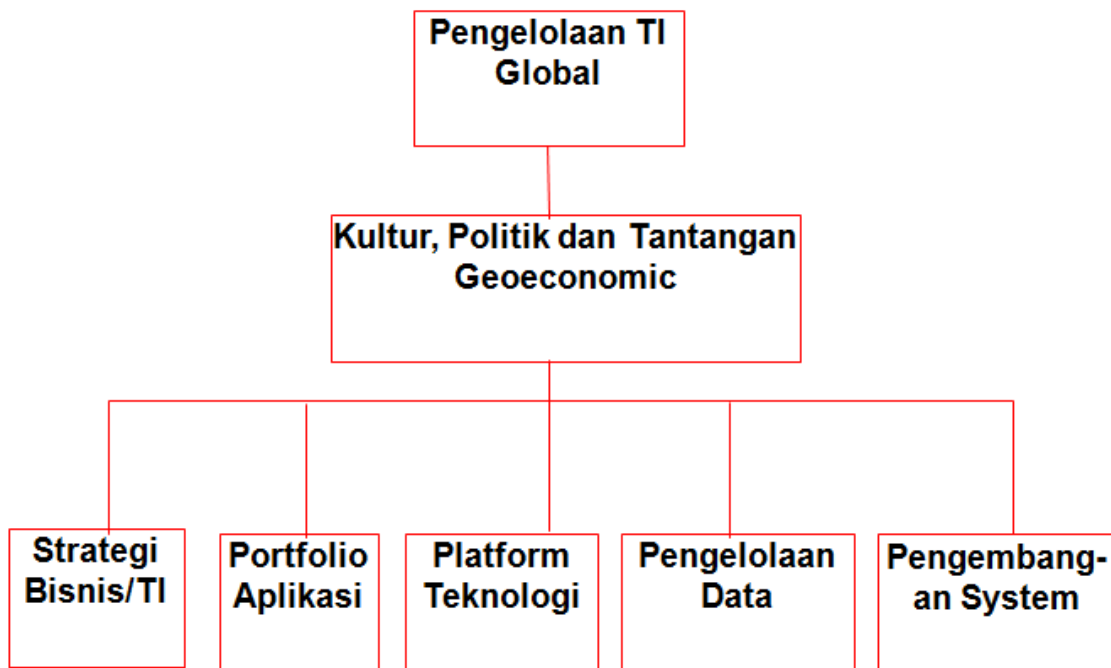
Internetworked e-business versus conventional organization

	Sebelum E-Organization	E-Organization
Struktur organisasi	<ul style="list-style-type: none"> ● Hirarki ● Perintah dan kontrol 	<ul style="list-style-type: none"> ● Tidak terpusat, bersatu dalam jaringan ● Struktur yang fleksibel dan mudah dimodifikasi
Kepemimpinan	<ul style="list-style-type: none"> ● Memilih seorang pemimpin secara spesifik ● Pemimpin yang menentukan agenda ● Pemimpin mempunyai kuasa penuh 	<ul style="list-style-type: none"> ● Setiap orang adalah pemimpin ● Pemimpin menciptakan lingkungan yang sukses ● Pemimpin menciptakan kemungkinan untuk berubah
Orang dan kultur	<ul style="list-style-type: none"> ● Imbalan jangka panjang ● Pengambilan keputusan secara langsung ● Individual dan tim kecil yang mempunyai balas jasa 	<ul style="list-style-type: none"> ● Prinsip “Ciptakan karir anda sendiri” ● Otoritas yang didelagasikan ● Kolaborasi yang diharapkan dan mendapat imbalan
Pengetahuan	<ul style="list-style-type: none"> ● Fokus pada proses internal ● Individual 	<ul style="list-style-type: none"> ● Fokus pada pelanggan ● Institusional
Aliansi	<ul style="list-style-type: none"> ● Penyelesaian terhadap perbedaan yang ada 	<ul style="list-style-type: none"> ● Menciptakan nilai baru dan outsource pelayanan yang tidak kompetitif ● Berjalan seiring dengan kompetitor, pelanggan dan pemasok

Struktur Organisasi dalam suatu e-business enterprise



Pengelolaan TI Global



Tantangan kultur, politik dan Geoeconomic

- **Tantangan Politik**

Contoh :

- banyak negara mempunyai regulasi peraturan atau pelarangan transfer data seperti data personnel dari dan ke negaranya;
 - ada yang melarang impor hardware dan software;
 - ada yang menetapkan undang-undang menyangkut 'local content';
 - pengenaan pajak yang tinggi.
- **Tantangan Geoekonomi.** Merupakan pengaruh geografi terhadap realitas ekonomi dari aktifitas bisnis internasional. Misal perbedaan kualitas telepon, perbedaan zona waktu, perbedaan biaya tenaga kerja.
 - **Tantangan Kultural.** Termasuk di sini adalah perbedaan bahasa, agama, cultural interests, adat, kebiasaan sosial.

Strategi Bisnis dan TI Global

- **Bisnis/perusahaan global** adalah suatu bisnis yang dikendalikan melalui strategi global sehingga semua aktivitasnya direncanakan dan diimplementasikan dalam konteks sistem mendunia.
- **TI global** adalah pemanfaatan berbagai bentuk TI untuk mendukung operasi dan manajemen dari bisnis global.
Contoh Bisnis Global adalah IBM, Microsoft, dll
- **Strategi Multinasional:** subsidiari asing beroperasi secara otonomi
- **Strategi Internasional:** subsidiari asing beroperasi secara otonomi, namun tergantung pada pusat untuk inovasi baru
- **Strategi Global:** operasi di seluruh dunia dikelola oleh pusatnya
- **Strategi Transnasional:** pengintegrasian kegiatan bisnis global melalui kerjasama dan interdependensi antara pusat, operasi, dan subsidiari internasional, serta pemanfaatan TI global.

Strategi Internasional

Definisi '*internasional*': menyangkut bangsa atau negeri seluruh dunia; antarbangsa;
(<http://www.artikata.com/arti-330928-internasional.html>)

- Karakteristik Bisnis adalah :
 - Operasi otonom
 - Spesifik wilayah
 - Integrasi vertikal
 - Pelanggan spesifik
 - Produksi dikontrol pusat
 - Segmentasi pelanggan menurut wilayah
- Karakteristik TI
 - Standalone system
 - Desentralisasi tanpa standar
 - Sangat tergantung pada tampilan muka (interface)
 - Multiple sistem, tingginya redundansi dan duplikasi dalam layanan dan operasi
 - Kurangnya keseragaman sistem dan data

Strategi Global

Definisi '*global*' : **1** secara umum dan keseluruhan; secara bulat; secara garis besar; **2** bersangkut paut, mengenai, meliputi seluruh dunia;
(<http://www.artikata.com/arti-80569-global.html>)

- Karakter Bisnis
 - Sumber yang global
 - Multiregional
 - Integrasi horizontal
 - Transparansi dalam pelanggan dan produksi
- Karakteristik TI
 - Desentralisasi regional
 - Tergantung pada interface
 - Konsolidasi dalam sebagian aplikasi-aplikasi dan pemanfaatan sistem2 yang berlaku umum
 - Mengurangi terjadinya operasi yang berulang
 - Sebagai teknologi Informasi standar di seluruh dunia

Strategi Transnasional

Definisi '*transnasional*' : Berkenaan dengan perluasan atau keluar dari batas-batas Negara
(<http://www.artikata.com/arti-355032-transnasional.html>)

- Karakter Bisnis
 - Operasi virtual melalui aliansi global
 - Pasar dunia dengan penyesuaian yang lebih luas
 - Layanan order dan layanan pelanggan secara global
 - Transparansi dalam produksi
- Karakteristik Teknologi Informasi
 - Konsolidasi secara logikal, terdistribusi secara fisik, terhubung dalam jaringan
 - Sumber data global bersama
 - Sistem-sistem terintegrasi
 - Aplikasi internet, intranet, dan ekstranet
 - Kebijakan dan standar Teknologi Informasi secara transnasional

Bisnis Global dan Aplikasi TI

- **Pelanggan global:** merupakan orang-orang yang mungkin travel kemana saja atau perusahaan yang mempunyai operasi global. TI global dapat membantu menyediakan layanan cepat dan nyaman.
- **Produk global:** sama di seluruh dunia, dirakit melalui subsidiari. TI membantu mengelola pemasaran dan pengawasan mutu di seluruh dunia.
- **Operasi global:** sebagian dari produksi atau proses perakitan diserahkan kepada subsidiari. TI membantu misalnya dalam hal fleksibilitas menurut geografi.
- **Sumberdaya global:** subsidiari dapat menggunakan peralatan, fasilitas, dan SDM secara bersama. TI membantu mengawasi seluruh sumberdaya yang dimanfaatkan bersama.
- **Kolaborasi global:** pengetahuan dan keahlian dari semua rekan dalam suatu perusahaan global dapat diakses dan di-share dengan mudah dan cepat. Hanya TI global yang dapat memungkinkannya.

Infrastruktur TI Global

- Merupakan suatu arsitektur hardware, software, dan telecommunications network yang terintegrasi di seluruh dunia.
- Harus mempertimbangkan berbagai restriksi pada berbagai negara subsidiari.
- Meningkatnya penggunaan Internet dan teknologi web untuk menciptakan aplikasi global guna memenuhi kebutuhan bisnis global.
- Seringkal memanfaatkan sistem integrator untuk mengelola operasinya di luar negeri.

Isu Data Global

- Isu utama adalah *transborder data flow* (TDF) dimana data bisnis mengalir menyeberangi batas-batas negara melalui jaringan telekomunikasi.
- Beberapa kendala yang timbul adalah :
 - Dianggap melanggar regulasi ekspor dan impor
 - Transfer data pribadi dianggap melanggar legislasi privasi
 - Adanya proteksi khusus terhadap TI lokal maupun pekerjaan lokal
 - Perlunya manajemen dan standarisasi data global
 - Adanya perbedaan bahasa, dan budaya

Pengembangan Sistem Global

- Seringkali terdapat konflik antara kebutuhan sistem lokal versus sistem global, dan kesulitan dalam menyepakati fitur umum sistem yang dipakai bersama.
- Diperlukan antara lima sampai 10 kali lebih lama untuk mencapai kesepakatan mengenai kebutuhan sistem jika user dan developernya datang dari berbagai negara.
- Strategi :
 - Memilih aplikasi terbaik dari semua subsidiari untuk digunakan sebagai aplikasi global
 - Membentuk tim pengembang multinasional yang mewakili berbagai subsidiari.
 - Pengembangan parallel, dimana masing-masing subsidiari mengerjakan bagian interface-nya masing-masing
 - Menunjuk *center of excellence*, dimana subsidiari tertentu yang lebih berpengalaman ditunjuk untuk mengembangkan sistem.
- **Global mind-set**: membantu seluruh karyawan untuk memahami sistem global pada masa-masa transisi.
- **Lokal**: kita harus merasa sebagai perusahaan lokal pada setiap negara subsidiari.
- **Sistem tunggal**: kita harus mengoperasikan perusahaan sebagai satu sistem terintegrasi.
- **Sumberdaya manusia**: kita harus memanfaatkan sdm lokal sebaik-baiknya
- Basis informasi dan pengetahuan: kita harus meng-create organisasi berbasis informasi dan pengetahuan.

Referensi:

<http://repository.binus.ac.id/content/MG662/MG66256746.ppt>