

DIALOG BOX

A. KOTAK PESAN / MSGBOX ()

Adalah fungsi yang menghasilkan kotak untuk menampilkan pesan-pada user.

Sintaks :

Msgbox “pesan” [, parameter, “judul”]

Atau

NamaVar = Msgbox(“pesan [,parameter,”judul”])

Keterangan :





Pesan = Teks atau kalimat yang ingin ditampilkan (diapit “ “)

Parameter = Nilai / konstanta yang berfungsi untuk menampilkan pilihan - pilihan tertentu pada kotak pesan.

Judul = Judul yang ditampilkan pada baris teratas kotak pesan.

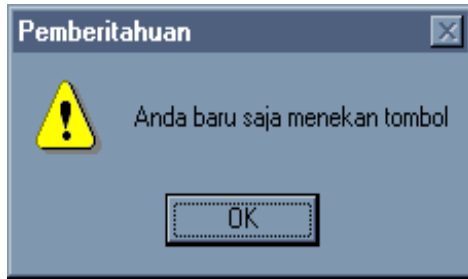
NamaVar = Variabel yang menyimpan hasil yang diperoleh dari fungsi Msgbox()

Parameter

Nilai	Konstanta	Keterangan	
0	VbOkOnly	Menampilkan tombol Ok	
1	VbOkCancel	Menampilkan tombol Ok,Cancel	
2	VbAbortRetryIgnore	Menampilkan tombol Abort, Retry, Cancel	
3	VbYesNoCancel	Menampilkan tombol Yes, No, Cancel	
4	VbYesNo	Menampilkan tombol Yes, No	
5	VbRetryCancel	Menampilkan tombol Retry, Cancel	
16	VbCritical	Menampilkan Icon kritis	
32	VbQuestion	Menampilkan Icon Warning Question	
48	VbExclamation	Menampilkan Icon Warning MsgBox	
64	VbInformation	Menampilkan Icon Information MsgBox	
0	VbDefaultbutton1	Tombol pertama dapat focus	
256	VbDefaultbutton2	Tombol kedua dapat focus	
512	VbDefaultbutton3	Tombol ketiga dapat focus	

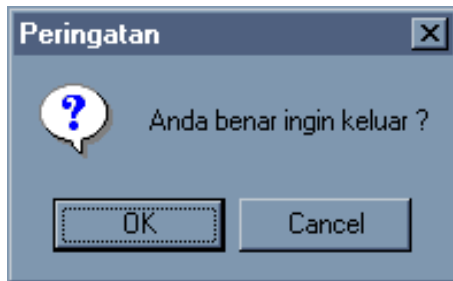
Contoh 1:

Msgbox “Anda baru saja menekan tombol”, VbExclamation, “Pemberitahuan”



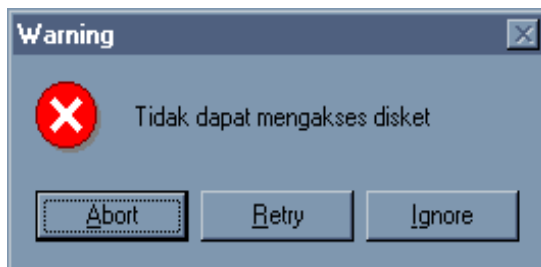
Contoh 2:

Inthasil = MsgBox(“Anda benar ingin keluar ?”, VbQuestion + 1 , “Peringatan”)



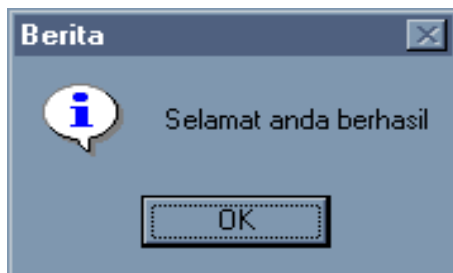
Contoh 3:

Inthasil = MsgBox(“Tidak dapat mengakses disket”, 16 + 2, “Warning”)



Contoh 4 :

Msgbox “Selamat anda berhasil”, vbinformation, “Berita”



Hasil Fungsi MsgBox ()

Nilai	Konstanta	Keterangan
1	VbOk	User memilih tombol Ok
2	VbCancel	User memilih tombol Cancel
3	VbAbort	User memilih tombol Abort
4	VbRetry	User memilih tombol Retry
5	VbIgnore	User memilih tombol Ignore
6	VbYes	User memilih tombol Yes
7	VbNo	User memilih tombol No

Contoh 5 :

Inthasil = MsgBox (“Yakin Mau Keluar ?”, VbQuestion +VbOkCancel,”Peringatan”)

```

If Inthasil = VbOk then Unload me
    Else Form1.show
Endif
    
```

B. KOTAK MASUKAN / INPUTBOX ()

Adalah fungsi yang berguna untuk meminta masukan dari pemakai.

Sintaks :

NamaVar = Inputbox (“Teks” , ” Judul “ [,Nilai default][, IntPosX, IntPosY])

Keterangan :

NamaVar = Variabel yang menyimpan hasil yang diperoleh dari fungsi Inputbox()

Teks = Teks atau kalimat yang ingin ditampilkan (diapit “ “)

Judul = Judul yang ditampilkan pada baris teratas kotak masukan.

Nilai default = Nilai standar yang akan tampil pertama kali saat kotak inputbox tampil.

IntPosX,IntPosY = koordinat untuk menentukan posisi kotak masukan (ukuran pixel)

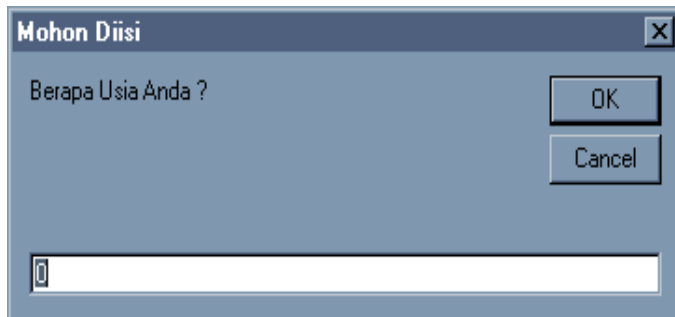
Contoh 6 :

Private Sub Command1_Click ()

Umur = Inputbox(“Berapa Usia Anda ?”,”Mohon diisi”,0)

Msgbox “Terima kasih, Usia anda adalah “ + umur, vbinformation, “Tanggapan”

End Sub



Jika kotak masukan tersebut diisi dengan 23 maka hasilnya adalah :

